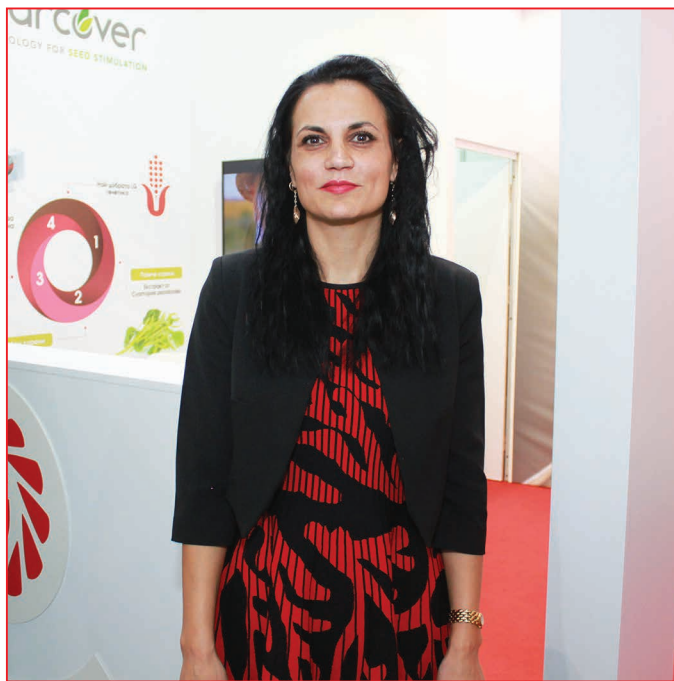


Лидерството изисква стратегия

Лимагрейн - ново ръководство и нови продукти за нови възможности

Валери Станев

С многобройните си успехи досега и заслужени комплименти за разнообразната продуктова листа Лимагрейн беше сред най-атрактивните участници на изложението АГРА тази година.



Венета Мурзова, мениджър на Лимагрейн България: Всичко, което свърши Лимагрейн през последните 10 години, ѝ отреди позицията на водеща компания в агробизнеса. Но ние няма да спрем дотук! Амбициите ни са да станем компания-лидер на българския пазар по засети площи при петте основни култури и то само в рамките на 5 години.

„Нормално е една мултинационална компания, като Лимагрейн, да направи всичко, за да реализира своите амбициозни планове“, заяви Божидар Бонев, маркетинг мениджър на Лимагрейн за България. „Всичко това преминава през конкретни предизвикателства. А говорейки за това – да се прави земеделие в България, те не са никак малко. Поради тази причина се налага и ние да адаптираме нашата стратегия и да направим така, че да извлечем максимума от даденостите, които страната ни предлага. В същото време трябва и да отчетем нуждите на пазара и всичко това да постигнем чрез създаване, окомплектоване и развитие на едно изключително конкурентно портфолио при двете основни пролетни култури. И не на последно място – да направим така, че фермерите да се опитат да използват тези продукти по

най-правилния начин, за да извлекат от тях максимални ползи от техните качества.

Какви са тенденциите за 2019-та?

Повечето фермери имат нагласата за увеличаване на площите с царевица, което е много добре. Но в същото време трябва да си припомним, че се намираме на юг в Европа и трябва това, което адаптираме към местните условия, като продукти, да бъде с нужната сухоустойчивост, в същото време обаче да има висок потенциал за добив, но и да е с нужната стабилност в представянето. Това, което направихме при царевицата за зърно, е

включването на три нови хибрида,

които правят качествен скок в характеристиките на селекцията и подобряване на техните агрономически и стопански качества. Става дума за един хибрид в ранната група - LG 31.322 и два хибрида в средно ранната група - LG 31.377 и LG 31.388. Не бива да забравяме и утвърдените и добре представящи се продукти като Лиманова и LG 30.389, които са неизменна част от сортовата структура на повечето земеделци в България. Смятаме, че с тези и с идващите нови хибриди в групата между 400 и 450 по ФАО ще направим така, че фермерите, отглеждащи царевица у нас при неполивни условия, да бъдат още по-успешни и да постигнат резултатите, които те са желали.

Когато говорим за подбор на царевичните хибриди за силаж и целта е повишаване на производството на мляко, трябва да се обърне внимание върху усвояемостта на силажа от животните и хранителната му стойност – обясни Димитър Бързаков, регионален търговски мениджър за Централна Южна България. Лимагрейн разполага с актуална и богата селекционна програма при царевицата в направление силаж. През годините компанията затвърди лидерската си позиция при тази култура в Европа. Резултатите от тази селекционна програма идват при нас чрез хибридите с логото LGAN. Те преобразуват характеристиките на царевицата за силаж в такива повишаващи потенциала за производството на мляко, посредством повишената смиланост на фибрите. Трудноразградимите елементи на силажа са скрит източник на доходи. За всички фермери, които искат повече мляко и здрави животни, компанията ни предлага и през тази година хибридите

Шанън ФАО 450 и Хелан ФАО 600. Лимагрейн представя този сезон и едно ново предложение – хибридът LG 31.479. Всички те са отличници в направлението си. Категорични са в представянето си и силажът не се нуждае от влагането на добавки.

Новините при Лимагрейн не спират до тук. Успяхме да предвидим тенденциите на пазара и при слънчогледа, и бяхме готови още през есента на миналата година да отговорим на промените, наложени от пазарните нагласи, а именно - високоолеиновото направление. Още тази година предлагаме 4 продукта, с които да задоволим в много голяма степен нуждите на пазара при основните стопански качества -

добив, съдържание на олеинова киселина и съдържание на масло

Не трябва да се пропуска и това, че тези продукти са изключително добре адаптирани, като имаме съответното позициониране на всеки един от тях по най-добрия начин в конкретните макро- и микрорегиони.

Вторият акцент, който искам да поставя, е пазарът на белена ядка или на продуктите, които се използват в хранителната промишленост, идващи от слънчогледовата продукция. Тук винаги сме имали изключително силни позиции и трябва да се отбележи, че България е лидер в този сегмент и най-големият производител на такъв тип продукция. В България ежегодно се прера-

ботват около 20% от слънчогледовата продукция за такива цели, което ни поставя в позиция да носим една много сериозна отговорност като основен доставчик на такъв тип продукция и на второ място - да представим хибриди с нужната адаптивност за условията на България. Такива продукти са ранните LG 54.63, LG 54.61 CLP и лидерът в Северна България - LG 50.635 CLP. Всички тези хибриди, освен с висок потенциал за добив и отлична масленост на семките, се характеризират и с

много едра ядка

и могат да се впишат най-успешно в производствения процес на фабриките за преработка.

През 2018 г. Лимагрейн стартира един изключително иновативен и амбициозен проект. Нарича се

Старкавър и е нещо, което за първи път се предлага на българските фермери

Това е метод, чрез който по екологичен начин, чрез биологично активни вещества да се вземе максимумът от потенциала на царевицата. Комбинацията от двата биологично активни елемента позволява на растенията да развият по-добра коренова система, да усвояват по-добре фосфора от почвата, да подобряват храненето си и като цяло - да развият по-мощни растения. Така, независимо от условията на отглеждане на културата, ние добавяме още малко към прогнозируемия и очакван добив.

